



KB GRUPPEN



Om oss

Hovedkontor:
Kongsvinger, Norge

Eiersituasjon:
Familieselskap

Geografisk område:
Europa

Sektor:
Bygg og anlegg

Establert:
1965

**Omsetning tilknyttet
selskaper 2011:**

Ø.M.Fjeld 459 MNOK
GHG 319 MNOK

KB Gruppen

Etablert i 1965 under navnet Kongsvinger Betongindustri. I dag er det et familieeid investeringselskap som består av Betong Øst, Contiga, Spennteknikk International, KB Vest og Kongsvinger Betong. KB Gruppens aksjonærer eier også Ø. M. Fjeld AS og Gunnar Holth Grusforretning AS. I tillegg er KB Gruppen aksjonærer samlet største aksjonær i det børsnoterte entreprenørselskapet AF Gruppen. Selskapet er ennå basert i Kongsvinger området, og har en egen eiendomsavdeling som besitter over 53.200 m². næringseiendom. Det viktigste markedet er Skandinavia, med noe virksomhet i andre europeiske land.

mNOK	2009	2010	2011*
Omsetning	2.134	2.106	1.988

Strøm Gundersen konsern ble solgt i slutten av 2011, omsetningen i 2011 ville vært 3.111

Styre:

Roy Holth,
styreleder
Erik Veiby
Tor Ø. Fjeld sr.
Tor Ø. Fjeld jr.
Fredrik Holth

Ledelse:

Tore Thorstensen,
Adm. Direktør
Erling Strøm,
Økonomidirektør





Logoer



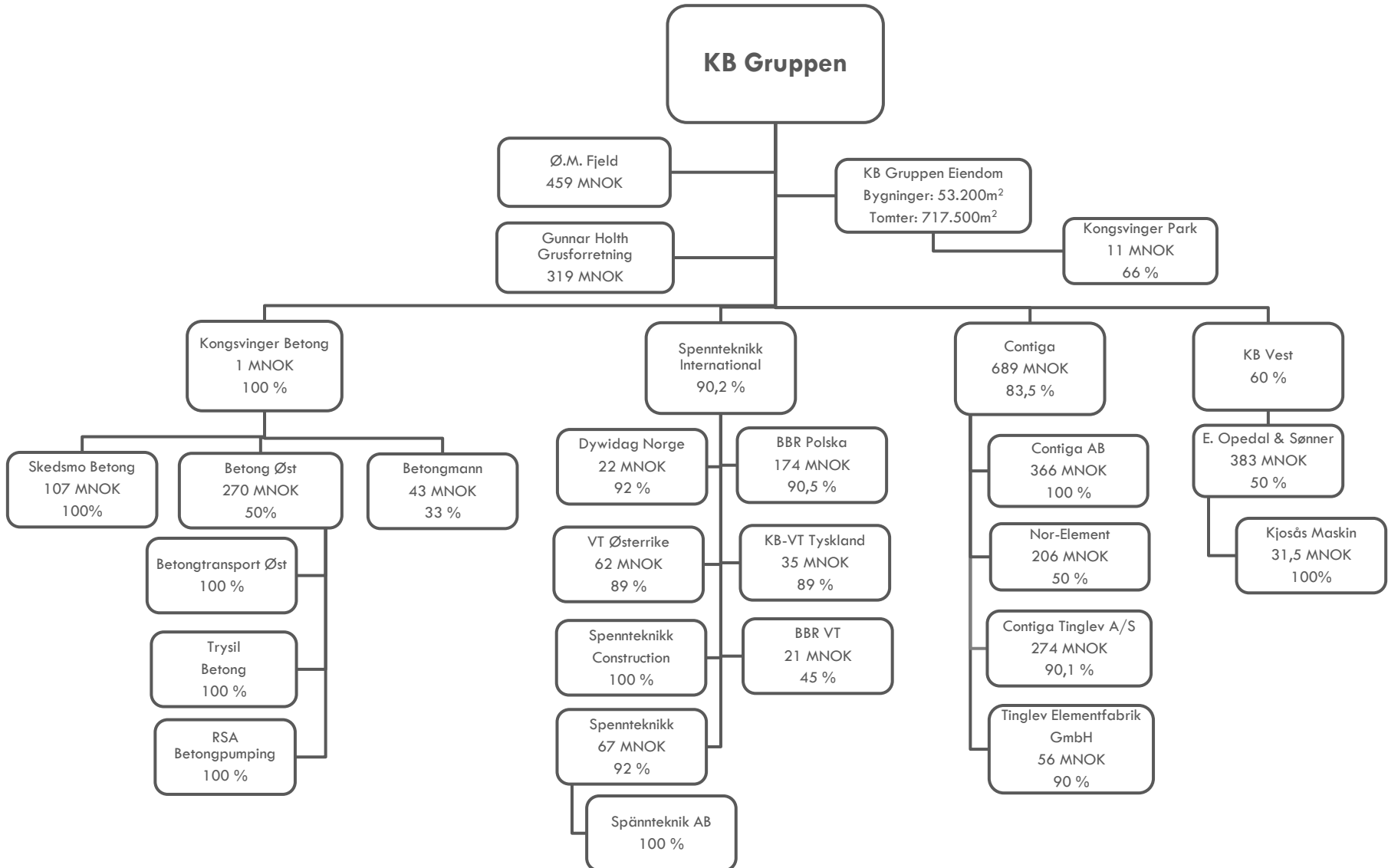
DYWIDAG





Organisasjonskart

Total omsetning 2011: 3.700



Hovedkontor:
Kongsvinger

Notert:
Unotert

Virksomhetsområde:
Tilknyttede selskaper

Geografisk område:
Norge

Sektor:
Bygg

Etablert:
1948

Adm.dir:
Tor Ø. Fjeld Jr. (ØMF Holding)
Kjell Bjarte Kvinge (Ø.M.Fjeld)
Tim Holmvik (Utvikling)

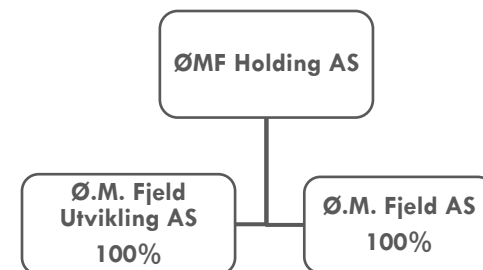
Styremedlemmer fra KB:

Tore Thorstensen,
Tor Ø. Fjeld sr. og
Tor Ø. Fjeld jr.

Om Ø.M. Fjeld AS

Det ledende entreprenørselskapet i Sør-Hedmark. De har utført de viktigste byggeprosjektene i Sør-Hedmark i et halvt århundre. I tillegg til avdelinger i Kongsvinger, Hamar og Jessheim har ØMF serviceavdeling, maskinutleie, byggvareforretning og mekanisk verksted.

mNOK	2009	2010	2011
Omsetning	670	500	459
# Ansatte	230	230	212



Hovedkontor:
Kongsvinger

Notert:
Unotert

Virksomhetsområde:
Tilknyttede selskaper

Geografisk område:
Norge

Sektor:
Pukk og grus

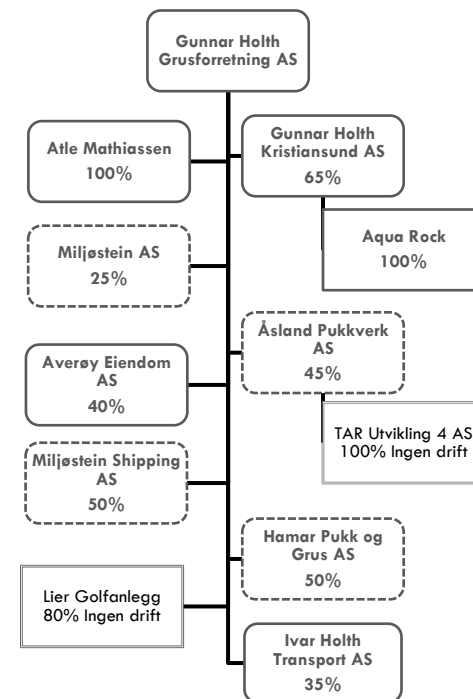
Etablert:
1965

Adm.Dir.:
Roy Holth

Styremedlemmer fra KB:
Tore Thorstensen,
Roy Holth og
Fredrik Holth

Om Gunnar Holth Grusforretning

En landsdekkende produsent av pukk og grus. De leverer alle typer fraksjoner av sand, pukk og grus til bygg- og anleggsbransjen, hentet ut fra flere egne uttak i Oslo, Akershus og Hedmark. I tillegg disponerer Gunnar Holth Grusforretning en rekke mobile pukkverk og utfører arbeider ute på anlegg rundt om i Skandinavia. De leverer også spesialprodukter til offshorebransjen. Kjente navn som Skanska, Veidekke, Statoil og Norsk Hydro er blant oppdragsgiverne



mNOK	2009	2010	2011
Omsetning	311	300	319
# Ansatte	101	101	101



Hovedkontor:

Oslo, Norge
Norrtälje, Sverige
Kristiansand, Norge
Tinglev, Danmark
Berlin, Tyskland

Notert:

Unotert

Virksomhetsområde:

Bygg og anlegg

Geografisk område:

Norge, Sverige, Danmark
og Tyskland

Sektor:

Byggematerialer

Investeringsår:

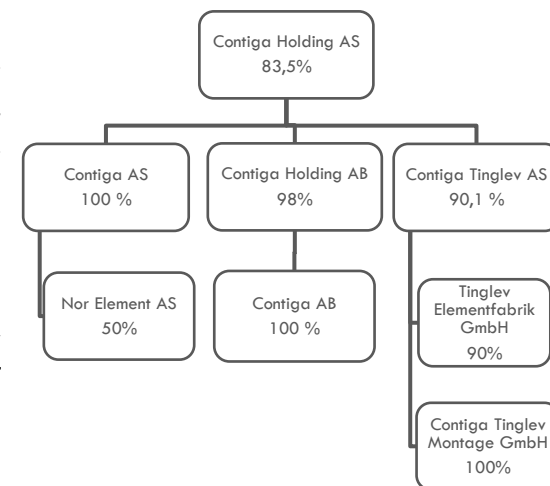
1992/1998/2011

Om Contiga

Den ledende leverandøren av stål- og betongelementer i Norge, Sverige Danmark og Tyskland og den eneste som tilbyr både betong, stål og avansert konstruksjonskompetanse i samme selskap. Produktene omfatter alle typer elementer til industri-, kontor-, forretnings-, bolig- og samferdselssektoren.

Contiga AS og Nor Element AS leverer til det Norske markedet, Contiga AB leverer til det Svenske, Contiga Tinglev A/S til det Danske og Tinglev Elementfabrik GmbH til det Tyske.

Konsernet har i alt 12 fabrikker.



mNOK	2009	2010	2011
Omsetning	1.128	835	1.482
# Ansatte	608	570	849



Hovedkontor:

Oslo
Kristiansand

Notert:

Unotert

Virksomhetsområde:

Bygg og anlegg

Geografisk område:

Norge

Sektor:

Byggematerialer

Investeringsår:

1992/1998

Adm.Dir.:

Audun Harridsleff
Johannes Tofte

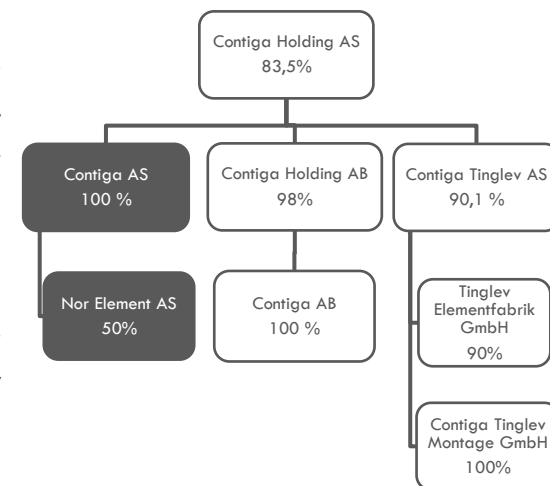
Styremedlemmer fra KB:

Tore Thorstensen og
Tor Ø. Fjeld sr.

Om Contiga AS og Nor Element AS

Den ledende leverandøren av stål- og betongelementer i Norge, og den eneste som tilbyr både betong, stål og avansert konstruksjonskompetanse i samme selskap. Produktene omfatter alle typer elementer til industri-, kontor-, forretnings-, bolig- og samferdselssektoren.

Contiga AS og Nor Element AS dekker nord, øst og sør Norge. Fabrikkene er lokalisert i Moss, Stjørdal, Fredrikstad, Kongsvinger, Kristiansand, Mandal og Marnadal.



mNOK	2009*	2010	2011
Omsetning	638,8	639	791,9
# Ansatte	319	352	382

* Eks Nor element



Hovedkontor:

Norrtälje

Notert:

Unotert

Virksomhedsområde:

Bygg og anlegg

Geografisk område:

Sverige

Sektor:

Byggematerialer

Investeringsår:

1999

Adm.Dir.:

Jan Lagerstedt

Styremedlemmer fra KB:

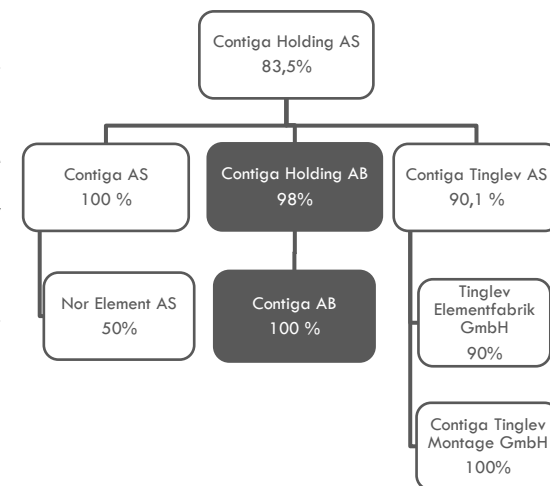
Tore Thorstensen og

Tor Ø. Fjeld sr.

Om Contiga AB

Den ledende leverandøren av stål- og betongelementer i Sverige, og den eneste som tilbyr både betong, stål og avansert konstruksjonskompetanse i samme selskap. Produktene omfatter alle typer elementer til industri-, kontor-, forretnings-, bolig- og samferdselssektoren.

Contiga AB dekker øst Sverige med hovedmarkedet i Stockholm. Selskapet har to fabrikker i Norrtälje.



mNOK	2009	2010	2011
Omsetning	283	195,5	366
# Ansatte	228	178	237



Hovedkontor:

Tinglev, Danmark
Berlin, Tyskland

Notert:

Unotert

Virksomhedsområde:

Bygg og anlegg

Geografisk område:

Danmark og Tyskland

Sektor:

Byggematerialer

Investeringsår:

2011

Adm.Dir.:

Karsten Rewitz

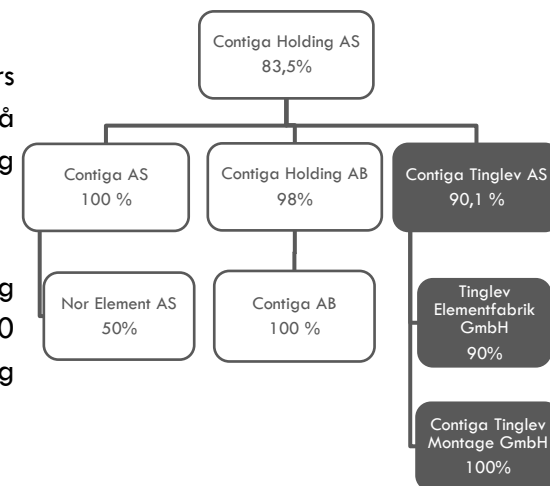
Styremedlemmer fra KB:

Erling Strøm

Om Contiga Tinglev A/S

Contiga Tinglev A/S har over 200 ansatte og har en års omsetning på rundt 200 MDKK. Fabrikken har en størrelse på 35.000 m2 og ligger på en tomt som er 400.000 m2 stor. Årlig produksjon er mer enn 1.000.000 m2 vegg og hulldekk.

Tinglev Elementfabrik GmbH har 50 ansatte og en årlig omsetning på ca. 40 MDKK. Fabrikken har en størrelse på 7.500 m2 og ligger på en tomt som er 80.000 m2 stor. Årlig produksjon er på 200.000 m2 vegg elementer.



mNOK	2011
Omsetning	323,8
# Ansatte	280



Hovedkontor:

Kongsvinger

Notert:

Unotert

Virksomhetsområde:

Bygg og anlegg

Geografisk område:

Norge

Sektor:

Ferdigbetong

Investeringsår:

1965/1997

Adm.Dir.:

Erik T. Veiby

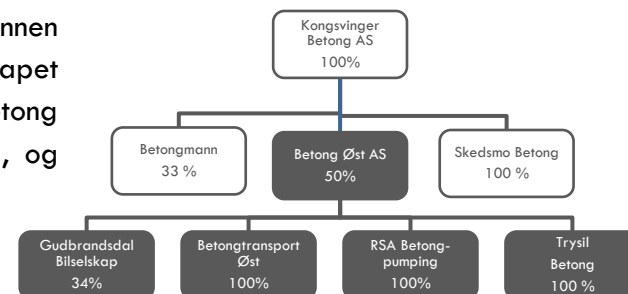
Styremedlemmer fra KB:

Tore Thorstensen og

Roy Holth

Om Betong Øst AS

Kongsvinger Betong AS er morselskap for gruppens satsing innen betongvirksomhet, og er en betydelig aktør innen produksjon og levering av ferdigbetong gjennom selskapet Betong Øst AS. Selskapet er markedsledere innen ferdigbetong og mobile blandeverk i Akershus, Hedmark og Oppland, og hovedkontor ligger i Kongsvinger.



mNOK	2009	2010	2011
Omsetning	230	262	270
# Ansatte	59	62	59



Hovedkontor:

Skedsmo

Notert:

Unotert

Virksomhetsområde:

Bygg og anlegg

Geografisk område:

Norge

Sektor:

Ferdigbetong

Investeringsår:

2012

Adm.Dir.:

Styremedlemmer fra KB:

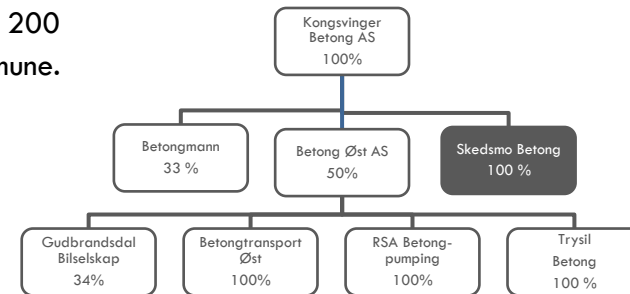
Erik Veiby

Erling Strøm og

Tor Ø. Fjeld sr.

Om Skedsmo Betong AS

Skedsmo Betong AS produserer og leverer ferdigbetong fra et av Norges største produksjonsanlegg (kapasitet ca 200 m³/time), beliggende på Berger i Skedsmo Kommune. Hovedmarkedet er stor-Oslo.



mNOK	2009	2010	2011
Omsetning	89,5	79	106,9
# Ansatte	10	9	9



Hovedkontor:

Skedsmo

Notert:

Unotert

Virksomhetsområde:

Bygg og anlegg

Geografisk område:

Norge

Sektor:

Gulvstøp

Investeringsår:

2012

Adm.Dir.:

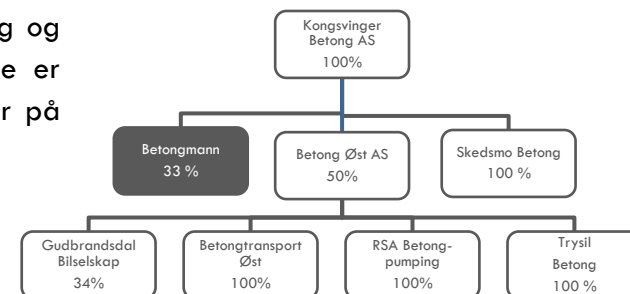
Simen Uhlen

Styremedlemmer fra KB:

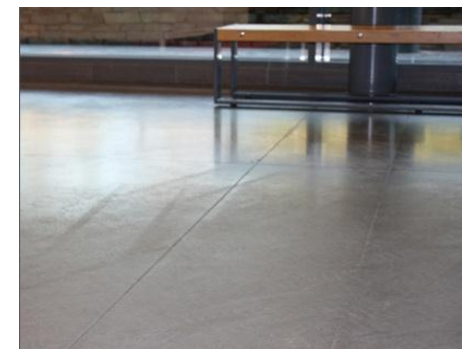
Erik Veiby

Om Betongmann AS

Betongmann AS er spesialentreprenør innen betonggulv og utstøping av betong. De utfører utstøping, glatting, pussing og sparkling av gulv til både bygg og anlegg som UE. De er importør til Norden av Ashford hardgulv. Kontor og lager på Berger i Skedsmo Kommune.



mNOK ¹⁾	2009	2010	2011
Omsetning	35,6	31,1	42,5
# Ansatte	16	16	16



Hovedkontor:
Kongsvinger

Notert:
Unotert

Virksomhetsområde:
Bygg og anlegg

Geografisk område:
Europa

Sektor:
Spennarmering og
etterspente konstruksjoner

Investeringsår:
2009

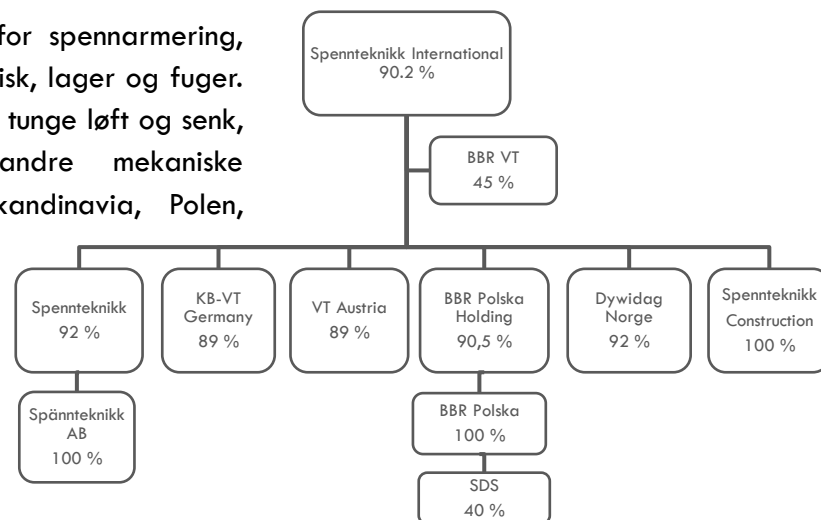
Adm.Dir.:
Svein A. Finstad

Styremedlemmer fra KB:

Tore Thorstensen,
Erik T. Veiby,
Tor Ø. Fjeld sr. og
Erling Strøm

Om Spennteknikk International

Selskapet leder gruppens aktiviteter innenfor spennarmering, etterspente konstruksjoner, skråstag, geoteknisk, lager og fuger. Det har også betydelig kompetanse innenfor tunge løft og senk, samt produksjon av dempere og andre mekaniske spesialprodukter. Hovedmarkedene er Skandinavia, Polen, Tyskland og Østerrike.



mNOK	2009	2010	2011
Omsetning	186	243	360
# Ansatte	137	140	157





Hovedkontor:
Zürich, Sveits

Notert:
Unotert

Virksomhetsområde:
Bygg og anlegg

Geografisk område:
Global

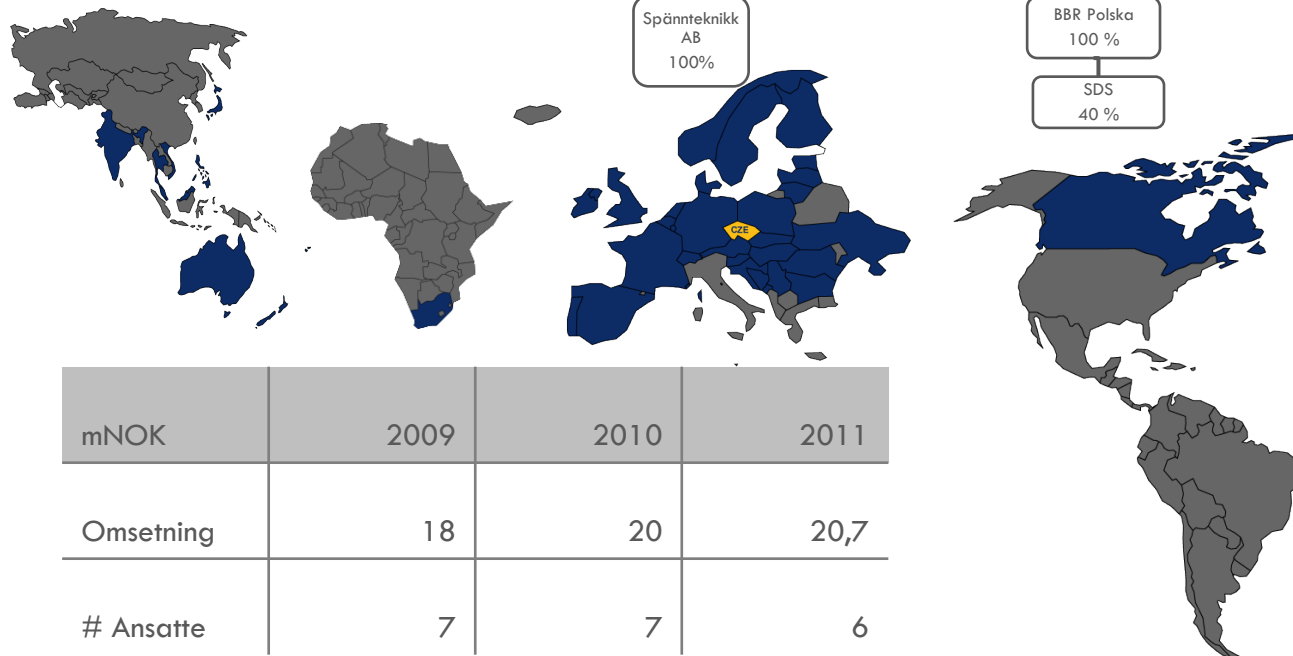
Sektor:
Spennarmering og
etterspente konstruksjoner

Investeringsår:
2006

Adm.Dir.:

Styremedlemmer fra KB:
Erling Strøm

BBR VT International LTD er et globalt nettverk av eksperter innen spennarmering. BBR VT er et franchise selskap som har rettighetene og patentet på Cona spennarmering system. Består av forskjellige selskaper rundt om i verden. Selskapets teknologi er representert i 51 land.



Hovedkontor:

Kongsvinger

Notert:

Unotert

Virksomhetsområde:

Bygg og anlegg

Geografisk område:

Skandinavia

Sektor:

Spennarmering og
etterspente konstruksjoner

Investeringsår:

1993

Adm.Dir.:

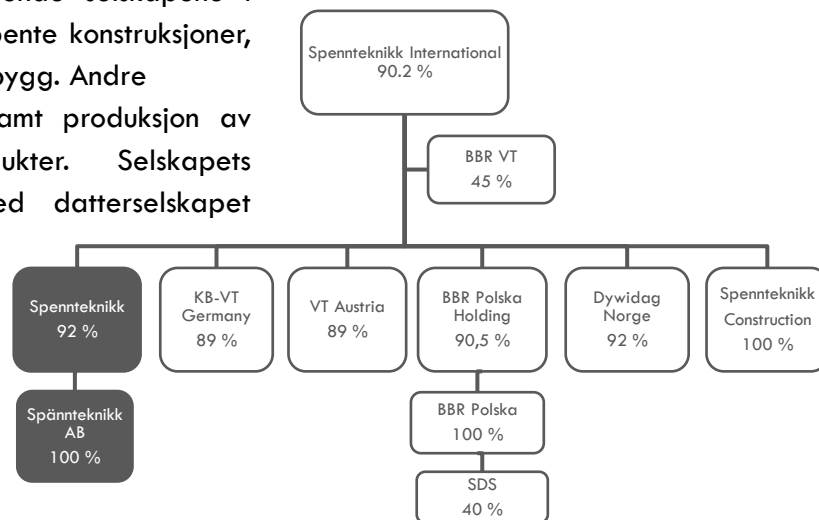
John Taraldsen

Styremedlemmer fra KB:

Tore Thorstensen,
Erik T. Veiby,
Tor Ø. Fjeld sr. og
Erling Strøm

Om KB Spennteknikk AS

Selskapet har lenge vært et av de ledende selskapene i Skandinavia innen spennarmering til etterspente konstruksjoner, skråstag, lager og fuger til bruer og større bygg. Andre spesialområder er tunge løft og senk, samt produksjon av dempere og mekaniske spesialprodukter. Selskapets hovedkontor ligger på Kongsvinger med datterselskapet Spännteknikk AB i Sverige.



mNOK	2009	2010	2011
Omsetning	57	65	67,1
# Ansatte	41	41	43



Hovedkontor:

Salzburg, Østerrike
München, Tyskland

Notert:

Unotert

Virksomhetsområde:

Bygg og anlegg

Geografisk område:

Tyskland og Østerrike

Sektor:

Spennarmering og
etterspente konstruksjoner

Investeringsår:

2009

Adm.Dir.:

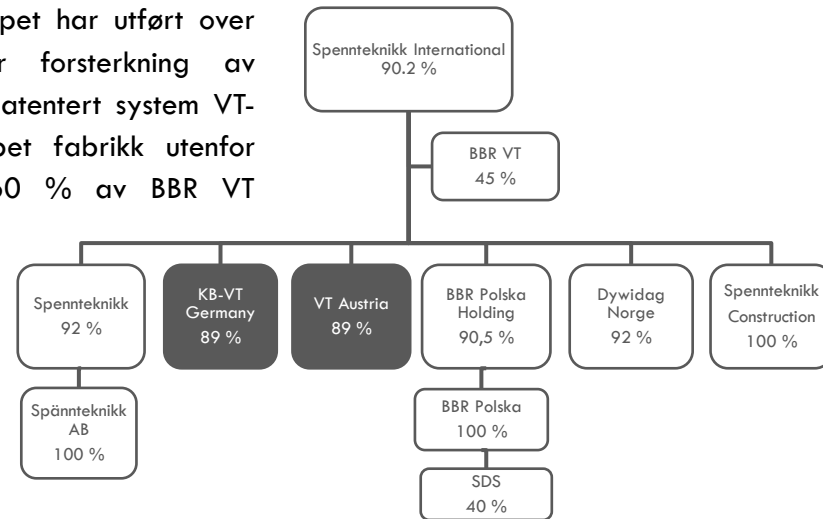
Thomas Heubel

Styremedlemmer fra KB:

Erling Strøm

Om KB-Vorspann-Technik GmbH

KB Vorspann-Technik GmbH ble etablert i 1953 og har selskap i Tyskland og Østerrike. VT har lang erfaring innen etterspente konstruksjoner, lager og fuger, forankringer og konstruksjon metoder innen hydraulikk systemer. Selskapet har utført over 4.000 prosjekter i hele verden. For forsterkning av konstruksjoner så har selskapet sitt eget patentert system VT-CMM. Produktet blir produsert i selskapet fabrikk utenfor Salzburg i Østerrike. VT utviklet ca. 60 % av BBR VT teknologien for etterspente konstruksjoner.



mNOK	2009	2010	2011
Omsetning	82	72	96,4
# Ansatte	34	34	34



Hovedkontor:
Warszawa, Polen

Notert:
Unotert

Virksomhetsområde:
Bygg og anlegg

Geografisk område:
Polen og Ukraina

Sektor:
Spennarmering og
etterspente konstruksjoner

Investeringsår:
2008

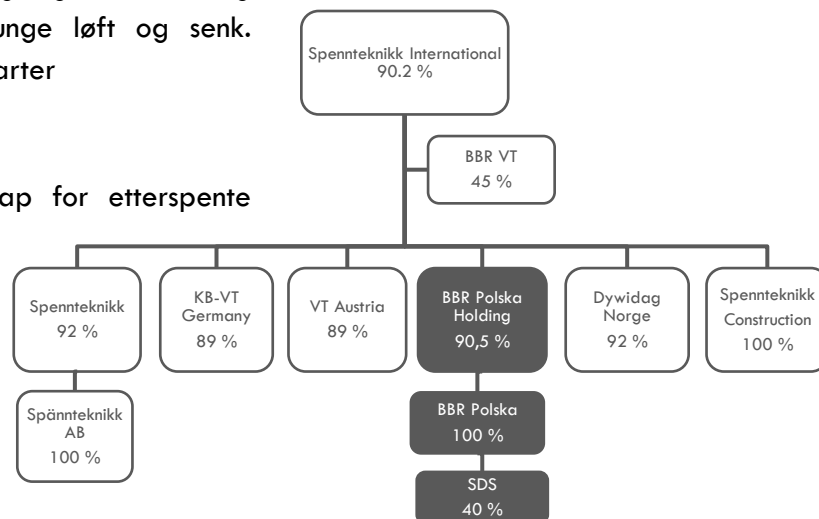
Adm.Dir.:
Jan Piekarski

Styremedlemmer fra KB:
Tore Thorstensen og
Erling Strøm

Om BBR Polska S.p Z.o.o

Er et av de ledende selskapene i Polen innen spennarmering til etterspente konstruksjoner, skråstag, lager og fuger til bruer og større bygg. Andre spesialområder er tunge løft og senk. Selskapet ble etablert i 1994 med hovedkvarter i Warszawa og avdelingskontor i Gliwice.

SDS er Polen's ledende konstruksjonsselskap for etterspente teknologi i bygg



mNOK	2009	2010	2011
Omsetning	56	109	173,7
# Ansatte	62	70	75



Hovedkontor:

Lofthus
Norheimsund

Notert:

Unotert

Virksomhetsområde:

Bygg og anlegg

Geografisk område:

Vestlandet

Sektor:

Anlegg og
funksjonskontrakter

Investeringsår:

2012

Adm.Dir.:

Styremedlemmer fra KB:

Tore Thorstensen
Roy Holth og
Erling Strøm

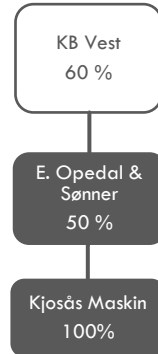
Om E. Opedal & Sønner AS

Lastebilfirmaet som ble stiftet i 1954, ble gradvis fra ca 1990 tallet, mer en entreprenørbedrift, med Statens vegvesen som den største kunde. EOS ble gradvis en større og større bedrift innen entreprenørbransjen, med Hardanger som det viktigste markedet. Selskapet har stor kunnskap innen funksjonskontrakter.

E. Opedal & Sønner ANS ble drevet som ett personlig firma frem til våren 2010, da ble det omdannet til aksjeselskap, E. Opedal & Sønner AS.

Kjosås Maskin AS ble startet i 1970 av Jon Kjosås, og er over 40 år. Bedriften har vokset sunt og gradvis, og har idag omlag 25 ansatte. Hovedvirksomheten består idag av grunnarbeid, transport og avfallsbehandling. Selskapet har lokaler i industriområdet Sandvenhagen i Norheimsund.

mNOK	2009	2010	2011
Omsetning	183,6	315,5	416
# Ansatte	N/A	127	220



Hovedkontor:

Kongsvinger

Notert:

Unotert

Virksomhetsområde:

Finansielle investeringer

Geografisk område:

Norge

Sektor:

Eiendomsutvikler

Daglig leder:

Jonny Eriksen

Om KB Eiendom

Forvaltning, utvikling, drift og vedlikehold av eiendomsporteføljen i KB Gruppen.

Total bygningsareal: 53.200 m²

Total tomteareal: 717.500 m²

KB Gruppen

- Glommengt. 19, 100 %
- Kongsvinger Park, 66 %
- Mårveien 17, 100 %
- Byparken Kongsvinger AS, 100 %
- Storgata 7 AS, 100 %
- Brugata 4 AS, 50 %
- Sørlieterminalen Stange AS, 100%

Ø.M Fjeld Utvikling AS

- Center eiendom AS, 100 %
 - Fjellgata 2 AS, 50 %
 - DnB bygget
- Norskogveien 10, 100 %
- Fjellgata 20 / 22, 100 %
- Thv. Løvenskioldsvei 6 / 8, 100 %
- Parkveien 19, 100 %
- Jules gate, 100 %

Kongsvinger Betong AS

- Mårveien 14, 100 %
- Granli industriområde, 100 %

Gunnar Holth Grusforretning AS

- Tommelstadsgate 6, 75 %
 - Haugekvartalet inkl. 4 eiendommer