



# KVARTAL 17 TILVALGSMENY

Generell informasjon // Fargevalg vegger // Innerdører, Gerikter og Taklister // Parkett og Parkettlist  
// Elektro // Ventilasjon // Rørlegger // Fliser // Kjøkken, Garderobe og Hvitevarer // Solavskjerming  
// Omprosjektering



## TILVALGSMENY

I menyen har vi beskrevet generell informasjon om tilvalg og endringer

### STANDARD LEVERANSE

Standard løsning som leveres er i henhold til leveransebeskrivelse i prospekt og vedlagte tegning. Standardprodukter leveres dersom tilvalg- og endring ikke bestilles.

### HVILKE LOVER OG FORSKRIFTER VI FORHOLDER OSS TIL

Tilvalg er noe alle kunder har rett til å kunne gjennomføre i henhold til Bustadoppføringslova § 9. Vi som entreprenør, og våre leverandører må signere en samsvarserklæring på at alle leiligheter/boliger er prosjektert og gjennomført i henhold til gjeldende lover og forskrifter. Dette vil gi begrensninger i tilvalgsprosessen.

### FØLGENDE KAN IKKE ENDRES I PROSJEKTET

- Bærende konstruksjoner og VVS tekniske installasjoner
- Vegger tilsluttet vertikale sjakter med tekniske føringer

- Montering av tekniske installasjoner i brann- /og lydskillevegger
- Plassering av tekniske tavler
- Fasader (unntak balkongskjermvegger)
- Bodens størrelse og utforming må tilfredsstille minimumskravene (som tegnet)

### SPESIALTILPASNINGER

Vi deler prosessen for spesialtilpasninger av boligen inn i to kategorier: «endringer» og «tilvalg». Nedenfor følger en forklaring på de to begrepene.

### ENDRINGER

Hvis man ønsker endringer i boligen, regnes det som en relativt omfattende prosess som kan kreve at både myndigheter, byggherre, arkitekt, andre prosjekterende og underentreprenører må bearbeide og godkjenne endringen.

Endringsarbeider kan for eksempel være å fjerne lettvegger, snu slagretninger på dører, forandre planløsning osv.

Det vil tilkomme en initialkostnad på kr. 6.000,- for utredning av en endring. Denne inkluderer utarbeidelse av pristilbud, tegninger mm. Initialkostnaden faktureres

uavhengig av om endringen blir bestilt eller ikke. Prosjektet vil ikke tillate endringer som medfører tidsforskyvninger for hele prosjektet. Dersom man gjør valg som ikke finnes i tilvalgsmenyen vil det bli behandlet som en endring.

### TILVALG

Tilvalg (tilleggsvalg) er en langt enklere prosess, da disse valgene foregår ut fra standardiserte tilvalgsprodukter beskrevet i tilvalgsmenyen.

Hver kjøper vil bli invitert til tilvalgsmøte med prosjektets kundeveileder. På tilvalgsmøtene vil dere få mulighet til å se enkelte standard- og tilvalgsprodukter. Tilvalgsmøte er ment å være en ekstra service for dere som kjøper av ny leilighet/bolig. Det er opp til dere selv om dere vil benytte dere av denne muligheten. Dersom det ikke er mottatt tilvalgsbestilling innen gitte frister, leveres standardløsninger.

Tilvalgsfristene angitt i invitasjon til møtet kan ikke forskyves, og gjelder alle tilvalgsprodukter. Ønsker om tilleggsvalg etter tilvalgsfristens utløp, vil bli behandlet som en endring.

Forbruker oppfordres til å samle sine endringer og be om ett tilbud for å unngå ekstra kostnader

### PRISING AV SPESIALTILPASNINGER

Bygging av store prosjekter fordrer standardiserte løsninger og endringer av disse løsningene skaper derfor ekstra kostnader. For å unngå feil settes det derfor frister som av noen kan oppfattes som rigide, samt at det er et krav at alle endringer må inn på tegninger, selv om det kun er mindre justeringer. Tegninger skal distribueres til alle involverte parter i prosjektet. Dette gjør at det alltid er en initialkostnad knyttet til alle endringer, selv om de er små.

Entreprenørens priser baseres på innhentede pristilbud fra underleverandører, konsulenter og egne arbeidere. Konsulenter (arkitekter, prosjekterende for elektro, rør m.m.) har ofte start- og minstepriser for å utføre endringene.

Standard varer er innkjøpt i store kvantum. Noe som medfører at innkjøpsprisen fra leverandører til entreprenør er gunstig. Avvik fra standard løsninger kan

derfor gi vesentlig høyere innkjøpspris og fradraget for opprinnelige vare blir tilsvarende mindre. Sammenlikning av priser man får oppgitt i butikk for tilsvarende vare blir også vanskelig, da montering, tilpasning, transport og koordinering opp mot andre håndverkere osv., ikke er medregnet i butikkens utsalgspris.

Det hender kjøperer spør om man får tilbake penger hvis man ikke ønsker å ha en standard vare levert. Standard leveranser er som sagt innkjøpt i store kvanta og innkjøpsprisene er derfor betinget av et visst volum. Hvis standardproduktene fjernes i noen boliger, vil prisene på de resterende produktene bli høyere. Dette gjør at leveranser som er inkludert i boligen ikke kan gis fradrag for.

Vi opplever også spørsmål om fradrag i pris hvis man for eksempel ønsker å fjerne en vegg. Det å fjerne en vegg er ikke nødvendigvis så enkelt som det kan synes. Arkitekten må tegne om den aktuelle boligen. Deretter må alle tegninger oppdateres og sendes ut til underentreprenører og leverandører. Endringen kan føre til at underentreprenørene må

omprosjekttere rørføringer og elektriske punkter som opprinnelig var plassert i vegg, og alt dette skal koordineres og administreres slik at endringen faktisk blir utført.

Grunnet reklamasjonsrettigheter, garantier og frister gis det ikke rom for levering av egne produkter.

Vi håper at disse forklaringene kan gi forståelse for hva som ligger bak prisene som presenteres.

### BETALINGSBETINGELSER FOR TILVALG OG ENDRINGER

- Tilvalg- og endrings beløp forfaller til betaling senest 14 dager før overlevering.
- Alle priser er å forstå inkl. MVA

Merk: Alle illustrasjoner, skisser, møblerte plantegninger m.m. er kun ment for å danne et inntrykk av den ferdige bebyggelsen, og kan således ikke anses som den endelige leveransen. Det kan forekomme avvik mellom 3D-illustrasjoner og standardleveransen. Inntegnet utstyr/inventar medfølger ikke, som f.eks. møbler. Det vil derfor forekomme elementer i presentasjonsmaterialet som ikke inngår i leveransen.

## 1. FARGEVALG VEGGER

### Generell informasjon:

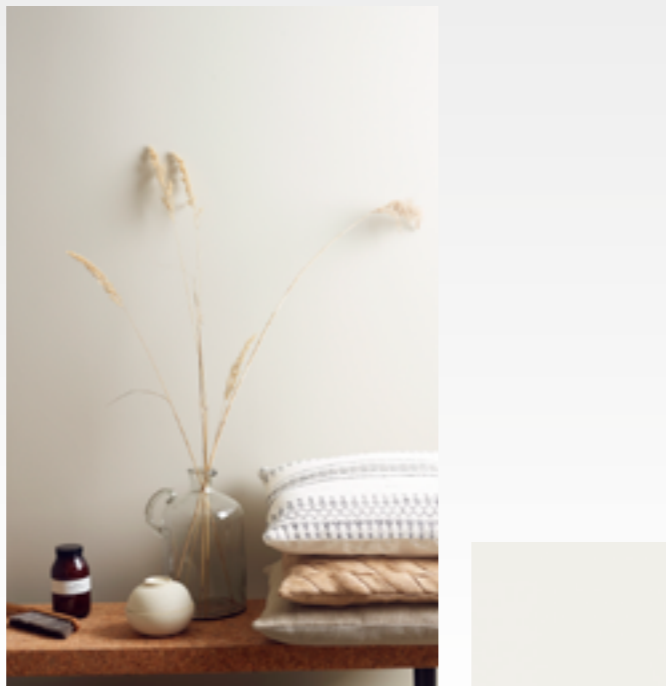
- Tilnærmet fritt valg av farger innenfor NCS fargekode, mot tillegg i pris. Enkelte mørke farger som f. eks Deco Blue og Dempet Sort tilbys ikke da man har erfart at det oppstår kvalitetsutfordringer med disse fargene.
- Fargealternativ og fargekoder finnes hos din lokale fargehandel

### Standard leveranse:

- 1.1 NCS S0500-N Klassisk hvit alle malbare rom

### Tilvalg:

- 1.2 Kode NCS 2203-Y13R Ascott alle malbare rom, + kr. 0,- pr. leilighet
- 1.3 Kode NCS 2303-Y14R Washed Linen alle malbare rom, + kr 0,- pr. leilighet
- 1.4 Kode NCS 2505-G19Y Exhale alle malbare rom, + kr 0,- pr. leilighet
- 1.5 Endre til annen farge utover de 3 kostnadsfrie valgene på alle malbare rom, + kr 7.000,- pr. leilighet
- 1.6 Endre til ny farge på ett rom, + 3.750,- pr. rom
- 1.7 Endre til ny farge på en vegg i ett rom, + kr. 3.750,- pr. rom



Standard 1.1

## 2 INNERDØRER, GERIKTER/LISTER OG TAKLISTER

### Generell informasjon

- Innerdører leveres ferdig malt fra fabrikk i fargen klassisk hvit
- Gerikter leveres ferdig malt fra fabrikk i fargen klassisk hvit, med synlige spikerhull. Gerikter på betongvegg skrues
- Taklist leveres ikke. Overgang mellom vegg og himling utføres uten taklist, men fuges og males. Himlingsmaling føres 1-2 cm ned på vegg

### Standard leveranse:

- 2.1 Innerdører i glatt, slett overflate med dørvrider i børstet stål. Gerikter med synlig spikerhull

### Tilvalg:

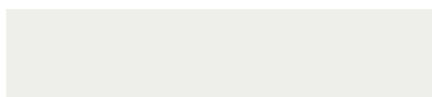
- 2.2 Dør: 3-speil, profilert, + kr 1.650,- pr. stk.
- 2.3 Dør: 12-glass, profilert, + kr 5.600,- pr. stk.
- 2.4 Dør: 1-speil, rett kant, + kr 2.500,- pr. stk.
- 2.5 Dør: 1-glass, rett kant, + kr 5.000,- pr. stk.
- 2.6 Gerikter: sparkle og male spikerhull:
  - o 2.6.1 Leiligheter inntil 75kvm, + kr 16.500,- pr. leilighet
  - o 2.6.2 Leilighet fra 75kvm og oppover, + kr 25.500,- pr. leilighet



Standard 2.1



Tilvalg 1.2



Tilvalg 1.3



Tilvalg 1.4



Tilvalg 2.2



Tilvalg 2.3



Tilvalg 2.4



Tilvalg 2.5

### 3. PARKETT OG GULVLISTER

#### Generell informasjon:

- Ved tilvalg på parkett forutsettes bytte i hele leiligheten
- Gulvlister er inkludert i parkettpris og leveres fargetilpasset med synlig innfesting
- Det er ikke mulig å trekke ut parketten
- Det vil forekomme varierende fargespill og synlige kvister/ringer i parketten
- Vår leverandør ParkettPartner v/Rune Sørum, forestår tilvalg på egne produkter. Ved ønske om tilvalg kontakt representant hos Floor Factory, for en prat, eller avtale et møte. Floor Factory er showrom for ParkettPartner's gulv. Kontaktperson er Solveig S. Nystuen, tlf. 95729759, e-post: solveig@floorfactory.no

#### Standard leveranse:

- 3.1.1 Plan 00 – Plan 03: Haro Parkett, 3-stav Eik Concept Lyse Hvit Favorit, matt lakk.
- 3.1.2 Plan 04 – Plan 05: Barlinek, 1-stav Eik Banana Song Grande Various 4V, matt lakk



#### Tilvalg Plan 00 - Plan 03

- 3.2 Laminat Tritty 100 Plank 1 strip Oak Emilia Velvet Grey + kr. 0,- pr.kvm.
- 3.3 Parkett Barlinek 3-stav Eik Bianco Multi, hvitlakkert matt + kr. 0,- pr.kvm.
- 3.4 Parkett Barlinek 3-stav Eik Azure window, matt lakkert + kr. 0,- pr.kvm
- 3.5 Barlinek Parkett 1-stav Eik Banana Song Grande Various 4V, matt lakk, + kr. 310,- pr.kvm.
- 3.6 Barlinek Parkett 1-stav Eik Cappuccino Grande Various 4V, matt lakk, + kr. 310,- pr. kvm.
- 3.7 Haro Parkett 535 449 1-stav Eik Sandgrå Markant 2V, supermatt lakkert, + kr. 650,- pr. kvm.
- 3.9 Haro Parkett 531 216 1-stav Eik Lys Hvit Markant 2V, matt lakkert, + kr. 650,- pr. kvm.

#### Tilvalg Plan 04-Plan 05

- 3.6 Barlinek Parkett 1-stav Eik Cappuccino Grande Various 4V, matt lakk, + kr. 0,- pr. kvm.
- 3.8 Barlinek Parkett 1-stav Eik Tartufo 4V, matt lakk, + kr. 0,- pr. kvm.
- 3.7 Haro Parkett 535 449 1-stav Eik Sandgrå Markant 2V, supermatt lakkert, + kr. 400,- pr. kvm.
- 3.9 Haro Parkett 531 216 1-stav Eik Lys Hvit Markant 2V, matt lakkert, + kr. 400,- pr. kvm.



Standard 3.1.1



Standard 3.1.2 / Tilvalg 3.5



Tilvalg 3.2



Tilvalg 3.3



Tilvalg 3.4



Tilvalg 3.6



Tilvalg 3.7



Tilvalg 3.8



Tilvalg 3.9



## 4. ELEKTRO

### Generell informasjon:

- Boligen leveres med elektrisk anlegg i henhold til gjeldende forskrifter (NEK 400:2018).
- Det elektriske anlegget utføres i hovedsak som skjult anlegg. I forbindelse med bærende betongvegger, brann- og lydvegger kan det leveres åpent anlegg.
- Det gis ikke anledning til å flytte eller fjerne standard utstyr og punkter
- Det gjøres oppmerksom på at hvis det planlegges ny plassering av innbyggingsovn, innbyggings microovn, kaffemaskin etc., så krever dette nye strømstikk og eventuelt egen kurs.
- Ved sen bestilling av tilvalg trekkes tilleggs punkter som åpent anlegg på vegger/i himling
- Viktig at dere som kunde merker av på tegning hvor de enkelte punkter skal være/plasseres, og legger ved bestillingen.
- Der det er ønskelig med Downlights i himlinger som ikke har nedforing, må byggherren utarbeide eget tilbud på nedforing av himling for plass til belysningen.
- Vår underentreprenør Lillehammer Elektro AS v/Lars Thomas Ottesen forestår tilvalg på egne produkter. Ved ønske om tilvalg kontakt Lars Thomas for en prat, eller avtal et møte. Lillehammer Elektro AS, Tomtegata 6, 2615 Lillehammer, lars.thomas.ottesen@eet.as, tlf. 47516490.
- Ved endringer som krever revisjon av tegning og/eller tilvalg fra andre fag som påvirker det elektriske anlegget, vil det i hvert tilfelle påløpe en kostnad for omprosjektering. Omfanget av endringen vil følge pristilbudet som oversendes kunden for aksept.

### Standard leveranse:

- 4.0 Vedrørende plassering og omfang av punkter, se tekst i prospekt og vedlagte tegning.

Som standard leveres brytere, stikkontakter og kabler fra elektriker i hvit utførelse.

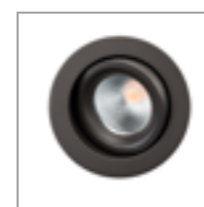
### Tilvalg produkt:

- 4.1 Ekstra standard stikkontakt, + kr 1.425,- pr.stk
- 4.2 Ekstra standard lyspunkt, + kr 1.425,- pr.stk
- 4.3 Ekstra standard bryter, + kr 1.425,- pr.stk
- 4.4 Masterbryter for lys v/dør. Denne slukker og slår på lys unntatt på bad, + kr 5.250,-
- 4.5 Ekstra standard Downlights, + kr 2.625,- pr.stk
- 4.6 Oppgradere standard Downlights til sort, + kr 525,- pr. stk
- 4.7 Oppgradere standard bryter til LED dimmer, + kr 2.250,-
- 4.8 Oppgradere fra standard bryter til SG Install hvit eller sort, + kr. 450,- pr.stk
- 4.9 Oppgradere fra standard stikkontakt til SG Install hvit eller sort, + kr 525,- pr.stk
- 4.10 Oppgradere fra standard dimmer til SG LED dimmer hvit eller sort, + kr 3.675,- pr.stk
- 4.11 Ekstra TV-/Datauttak inkl. 6-veis stikkontakt. Kun tomt trekkerør og veggbocks med blindlokk. Forbruker må selv bestille leverandør/påkobling ved overtakelse. + kr 5.880,- pr.stk
- 4.12 Oppgrader datapunkt til SG Install hvit eller sort, + kr 525,- pr.stk
- 4.13 Ekstra kurs inntil 2x15A, + kr 2.250,- pr.stk
- 4.14 Ekstra kurs inntil 2x25A, + kr 3.000,- pr.stk
- 4.15 Ekstra stikk i kjellerbod (alle boder har som standard 1 stk dobbelt stikk), + kr 1.425,- pr.stk
- 4.16 Taklampe SG Disc 290 hvit eller sort, ferdig montert, + kr 2.625,- pr.stk
- 4.17 SG Circulus 19W hvit eller sort, ferdig montert, + kr 4.950,- pr.stk
- 4.18 SG Circulus pendel 19W sort eller hvit, ferdig montert, + kr 5.250,- pr.stk
- 4.19 SG Bell maxi pendel 15W sort/gull eller sort/hvit, ferdig montert, + kr 4.350,- pr.stk
- 4.20 SG Orion hvit, ferdig montert, + kr 1.410,- pr.stk
- 4.21 Zip-skinne 230V 1,15m hvit eller sort m/3 spotter. Zip Tube Micro 7W LED, ferdig montert, + kr 4.650,- pr.stk
- 4.22 Zip-skinne 230V 2,0m hvit eller sort m/5 spotter. Zip Tube Micro 7W LED, ferdig montert + kr 6.150,- pr.stk
- 4.23 Elko SmartHub + Google Hub. Denne pakken lar deg styre smartdimmerene dine via app. Systemet kan settes opp med bl.a stemmestyring. Pakken må kombineres med smartdimmer. Ferdig montert, + kr 5.850,-
- 4.24 Smartdim VRI UNI 200W Plus PH. Dimmeren er kompatibel for appstyring. For bruk av app styring må Elko Smarthub+Google Hub installeres, + kr 1.800,-
- 4.25. Ekstra utelys, tilkoblet eksisterende utelyskurs. Identisk med standard utelys (inkl dobbelt stikkontakt) + kr. 4.800,-
- 4.26. Ekstra utelys, tilkoblet eksisterende utelyskurs. Som standard utelys, men uten dobbelt stikkontakt, + kr. 4.350,-

Inspirasjon 4.21



Tilvalg 4.5



Tilvalg 4.6



Tilvalg 4.8



Tilvalg 4.9



Tilvalg 4.10



Tilvalg 4.16



Tilvalg 4.17 sort/hvit



Tilvalg 4.18 sort/hvit



Tilvalg 4.19



Tilvalg 4.20



Tilvalg 4.21

## 5. VENTILASJON

### Generell informasjon

- Det vil bli installert balansert ventilasjon, like mye luft inn som ut. Aggregat monteres i tak i entreområdet.
- Det gis ikke anledning til å flytte eller fjerne ventilasjonsopplegg eller ventilator.
- Ventilator/kjøkkenhette leveres av kjøkkenleverandør, og evt tilvalg gjøres med HTH Kjøkkenforum.

### Standardventiler:

- 5.1 Tillufts- og avtrekksventiler leveres som standard i hvit utførelse.

### Tilvalg:

- 5.2 Oppgradering av tilluftsventil ø100 til svart, + kr 78,- pr. stk
- 5.3 Oppgradering av tilluftsventil ø125 til svart, + kr 122,- pr. stk
- 5.4 Oppgradering av avtrekksventil ø100 til svart, + kr 107,- pr. stk
- 5.5 Oppgradering av avtrekksventil ø125 til svart, + kr 93,- pr. stk



Tilvalg 5.2



Tilvalg 5.4

## 6. KJØKKENKRAN OG TERMOSTAT

### Generell informasjon:

- Det gis ikke anledning til å flytte eller fjerne rør-opplegg på kjøkken og bad
- Det monteres opplegg for oppvaskmaskin i kjøkkenbenk
- Alle kjøkkenbatterier leveres med avsteng for oppvaskmaskin

### Standard leveranse:

- 6.1 Acur Eco Black kjøkkenbatteri
- 6.1 Trådløs analog romtermostat

### Tilvalsprodukter:

- 6.2 Oras Optima berøringsfritt kjøkkenbatteri, + kr. 7.950,-
- 6.3 Oras berøringsfritt kjøkkenbatteri med fleksibel slange, + kr. 12.450,-
- 6.4 Tapwell sort kjøkkenbatteri, + kr. 6.000,-
- 6.5 Tapwell Evo 184 Brushed Nickel kjøkkenbatteri, + kr. 7.650,-
- 6.6 Tapwell Tap 984 Matt sort kjøkkenbatteri, + kr. 6.750,-
- 6.7 Tapwell Arm 184 Brushed Honey Gold kjøkkenbatteri, + kr. 9.000,-
- 6.8 Tapwell Arm 887 Brushed Black Chrome kjøkkenbatteri med uttrekkbar hånddusj, + kr. 10.500,-
- 6.9 Digital trådløs termostat D03 hvit, + kr. 975,-
- 6.10 Digital trådløs termostat D03 sort, + kr. 1.275,-



Standard 6.1



Standard 6.1



Tilvalg 6.2



Tilvalg 6.3



Tilvalg 6.4



Tilvalg 6.5



Tilvalg 6.6



Tilvalg 6.7



Tilvalg 6.8



Tilvalg 6.9



Tilvalg 6,10



## 7. FLIS KJØKKEN OG ENTRÉ

### Generell informasjon:

- Som tilvalg leveres veggflis mellom kjøkkenbenk og overskap.
- Som tilvalg leveres gulvflis i entre forutsatt at det legges i hele rommet
- Fratrekk for parkett er inkludert i kostnad
- Viktig at dere som kunde medbringer korrigerert kjøkkentegning til møtet
- Vår leverandør Delphin & Klashaugen v/Sigrid Lindberg, tlf. 97070120, e-post: delkla@online.no forestår tilvalg på egne produkter. Ved ønsker om tilvalg kontakt Sigrid for en prat, eller avtal et møte

### Standard leveranse:

- 7.1 Kjøkken: det leveres ikke flis over kjøkkenbenk
- 7.1 Entre: det leveres ikke flis på entre gulv

### Tilvalsprodukter:

- 7.2 Kjøkken: LB Mano DARJ9560 white glossy 7,5x30cm, + kr 2.745,- pr.kvm.
- 7.3 Kjøkken: IR Calx Grigio Glossy 10x30cm, + kr 2.925,- pr.kvm.
- 7.4 Kjøkken: WOW Fez white glossy 6,25x12x5cm, + kr 3.675,- pr.kvm.

- 7.5 Entre gulv i følgende farger:



7.5.1 Black



7.5.2 Brown Grey



7.5.3 Dark Grey



7.5.4 Ivory



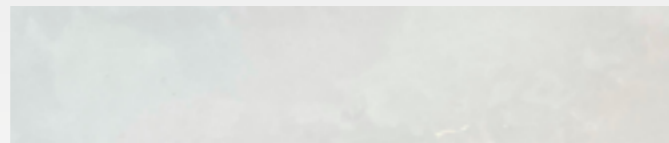
7.5.5 Light Grey



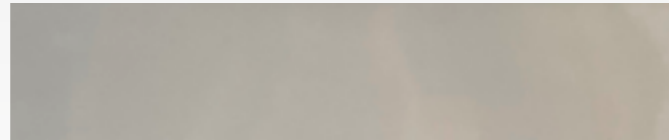
7.5.6 White

### I følgende størrelser

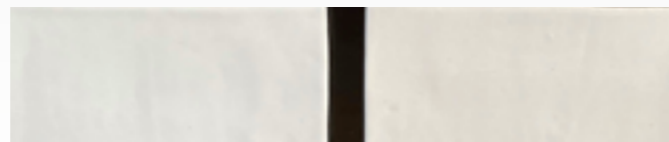
- 30x60cm, + kr 1.860,- pr.kvm.
- 60x60cm, + kr 2.220,- pr.kvm.
- 7.6 Annen type flis i entre og kjøkken innenfor Delphin & Klashaugen AS sitt varesortiment mot tillegg i pris.



Tilvalg 7.2



Tilvalg 7.3



Tilvalg 7.4

## 8 KJØKKEN, GARDEROBE, HVITEVARER OG VENTILATOR

### Generell informasjon:

- Vår entreprenør HTH Kjøkkenforum Lillehammer, forestår tilvalg på egne produkter
- Informasjon om standard leveransen, kjøkkentegning og innkalling til tilvalgsmøte kommer i egen forsendelse på et senere tidspunkt
- Det kan ikke bestilles innredninger som krever endring av faste installasjoner som ventilasjon, strøm og vann. Det vil således ikke være mulig å endre plassering av komfyr, oppvaskmaskin og oppvaskkum
- Det vil ikke være mulig å trekke ut kjøkkenleveransen og/eller benytte annen leverandør
- Det gjøres oppmerksom på at hvis det planlegges ny plassering av innbyggings stekeovn/dampovn/Micro/kaffemaskin, eller andre produkter som krever flere strømstikk, vil det medføre økte kostnader fra elektriker.
- Som standard leveres integrerte hvitevarer.
- Det leveres ikke garderober som standard, men garderober kan bestilles som tilvalg hos HTH.

### Standard leveranse:

- 8.1 Kjøkkeninnredning Focus grå med børstet sorte håndtak, laminat benkeplate farge 597 Surface nedfelt 1-kums sort granittvask, integrerte hvitevarer og kjøkkenhette/ventilator Slimline fra Electrolux med plasmafilter.

### Tilvalg:

- 8.2 Kjøkkeninnredning, garderobe, hvitevarer og ventilator innenfor HTH sitt varesortiment mot et tillegg i pris, med unntak av et par alternative kostnadsfrie fronter på innredning og benkeplate.



Illustrasjon kjøkken leilighet A204

## 9. BADEKABINER

- Tilvalgsprosessen for bad er avsluttet. Det er ikke lenger mulig å gjøre tilvalg på bad

## 10. SOLAVSKJERMING

### Generell informasjon:

- Det leveres solavskjerming på vinduer på sørfasade uten balkong.  
For øvrige vinduer tilbys solavskjerming som tilvalg.
- Det tilbys ikke solavskjerming på balkongdører.
- Screen leveres med elektronisk styring med Teknologi Somfy IO.
- Solavskjerming leveres kun i en farge (sannsynligvis grå/mørk grå) Fargen bestemmes av arkitekt. Profiler leveres i aluminiums farge.
- Vinduer klargjøres for enkel ettermontering av solskjerming.

### Tilvalg solavskjerming

- 10.1 Smale vinduer(800mm): kr.7.550,- /stk
- 10.2 Brede vinduer(1600mm): kr. 9.350,- /stk
- 10.3 Fjernkontroll med 1 kanal (inntil 10 screens): kr 250,- /stk\*
- 10.4 Fjernkontroll med 4 kanaler: kr 630,- /stk\*
- 10.5 Kalibrering trådløs fjernkontroll, pr leilighet: kr 600,-/stk \*\*

### \*Fjernkontroll med 4 kanaler:

Hver enkelt kanal kan ha flere systemer(screens). Det betyr at man kan styre flere systemer på 1 kanal. Man kan benytte 1 kanal til syd vegg, 1 kanal til vestvegg, 1 kanal til østvegg osv.

### \*\* Kalibrering:

Innstilling av fjernkontroll mot solskjermingen utføres på stedet etter alt er montert og elektriker har koblet opp.

## 11. EL-BIL LADER

### Generell informasjon:

- Når innflytting nærmer seg og ladeanlegget er ferdig installert, vil du få beskjed om at du kan bestille lading til din p-plass. I en kampanjeperiode på 1 år fra anlegget er satt i drift, vil etableringsgebyret være kr 2.990,-. Dette inkluderer ladeboks på p-plassen. Du bestiller ikke dette i tilvalgsprosessen, leverandør tar kontakt nærmere innflytting vedrørende bestilling av abonnement.  
Når du ønsker å lade din elbil bestiller du et månedsabonnement tilpasset ditt kjøremønster. Det påløper ingen kostnader utover etableringsgebyret før du tar laderen i bruk.
- Du finner mer informasjon om Ohmia Charging på <https://www.ohmiacharging.no>
- Har du spørsmål rettes disse til Grete Guldal Halvorsen på tlf. 93046309 eller e-post [grete.guldal.halvorsen@ohmiacharging.no](mailto:grete.guldal.halvorsen@ohmiacharging.no)

## 12. SPESIALTILPASNINGER OG ENDRINGSARBEIDER

Spesialtilpasning og endringsarbeid (endringer), + kr. 6.000,-

- Som beskrevet under punktet «Spesialtilpasninger» (side 2–3) vil det tilkomme en initialkostnad/engangskostnad for utredning (pristilbud) og gjennomføring av en endring
- Forbruker oppfordres til å samle sine endringer og be om ett tilbud for å unngå ekstra kostnader
- Selv om tilbud ikke bestilles må kostnad betales







// KONTAKTINFO:

**Evensen&Evensen**  
Hamarvegen 45  
2613 Lillehammer

Tlf: 61 25 21 47

[www.omfjeld.no](http://www.omfjeld.no)